



Action Sauvons l'Enfant et la Femme

ONG ASEF, SIEGE: 07BP 1 4033 Lome-TOGO,
REC EPISSSE DE DECLARATION N°: 0325/MATDCL-SG-DLPAP-DOGA,

Email asef.ongav@gmail.com / Site: www.eldorado-asef.org

N° DE COMPTE: 001763680008 BANK OF AFRICA / Tél: (00228) 91 53 87 54 / 93 19 50 91 / 97 32 20 68

REPUBLIQUE TOGOLAISE



Travail - Liberté - Patrie



RAPPORT D'ACTIVITE DE LA FORMATION PRATIQUE EN AGR DU 05 OCTOBRE 2023 DE L'ONG ACTION SAUVONS L'ENFANT ET LA FEMME (ASEF)

VIVRE ET LAISSER VIVRE, MISSION QUOTIDIENNE DE TOUS ENVERS TOUS

I- Contexte

En phase avec sa politique de Formation Pour Tous, l'ONG Actions Sauvons l'Enfant et la Femme (ASEF) a organisé le jeudi 05 Octobre 2023 une formation pratique à l'endroit des femmes nécessiteuses à Zogbégan dans la préfecture de Wawa à Badou.

Le but de cette activité est de sortir ces femmes de leur précarité en les dotant d'activité pouvant leur générer des revenus pour leur prise en charge ainsi que celle de leur famille.

Les activités

Commencée à Zogbégan le 05 Octobre à 16h45, l'activité a mobilisé 16 participantes.



Vue d'ensemble des participantes à la formation avec le Président de l'ONG (à droite) et le Directeur Général de l'ONG (à gauche).

Arrivée à 16h45, les activités ont commencé par une prière d'ouverture.



La délégation de l'ONGASEF en entretien avec les participantes à la formation.

Après le rappel des objectifs de la formation qui consistent à doter ces femmes nécessiteuses d'activité génératrice de revenus, les participantes ont été encouragées à bien suivre la formation afin de pouvoir bien s'en servir pour le bonheur de leurs familles. Ainsi fut lancée la phase théorique de la formation.



Sous la direction de Mme KUFELMA Abia Dzoolémba formatrice pour la circonstance, les bénéficiaires ont suivi avec beaucoup d'intérêt la phase théorique de ladite formation.



La formatrice (tenant l'assiette) en face des bénéficiaires attentives.

Il faut préciser que la formation consiste à apprendre comment faire un Gâteau spécial dénommé **JOLIE FLEUR**.

Pour ce faire, les ingrédients suivants sont indispensables :

- L'eau potable
- L'huile végétale
- Farine blanche de blé
- Sel de cuisine dissoute dans l'eau
- Du sucre



La formatrice avec les ingrédients



La formatrice en pleine explication et les participantes attentives prenant notes.

Une fois la phase théorique achevée, la phase pratique débute. Dans cette phase, il faut passer au mélange des ingrédients jusqu'à la cuisson.



L'eau mélangée au sel de cuisine



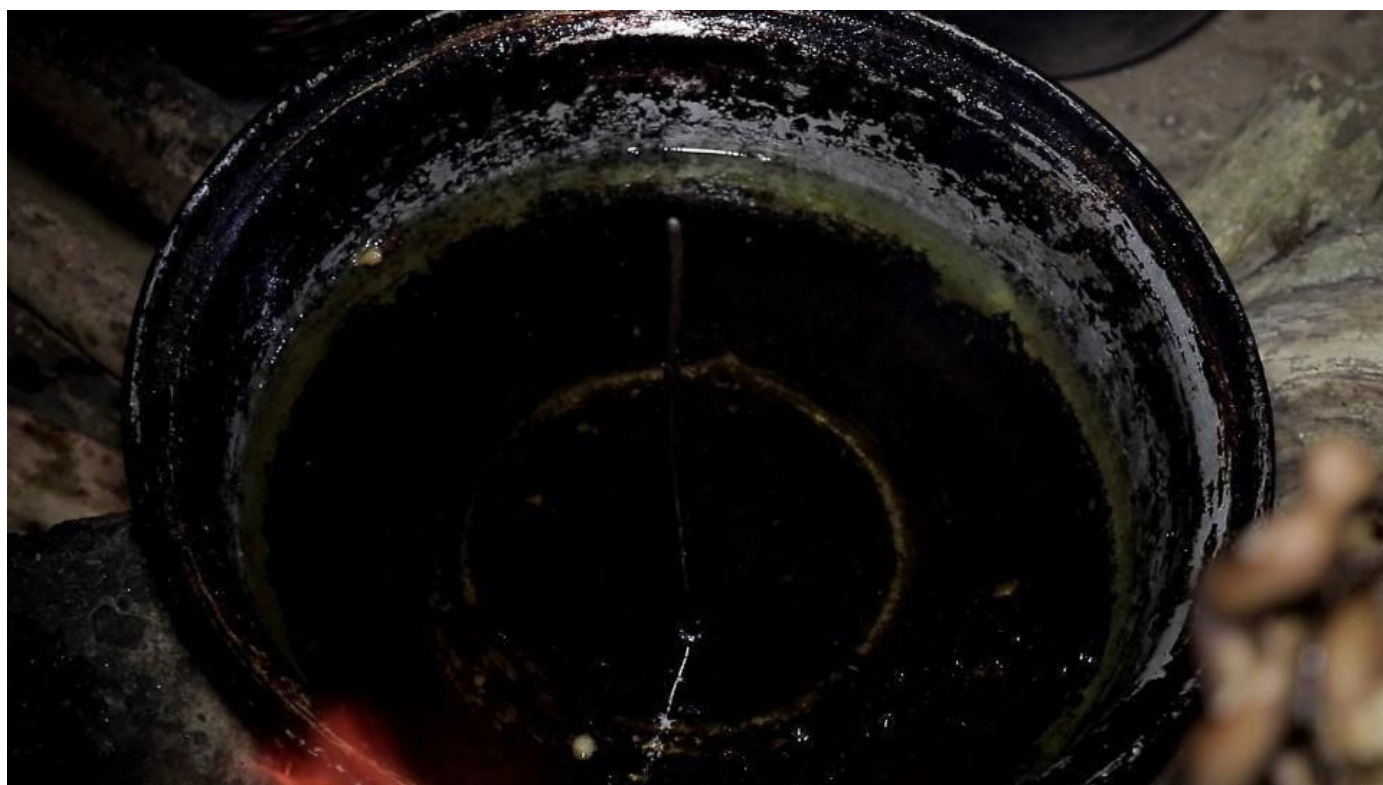
Mélange des ingrédients pour obtenir une pâte homogène



L'aspect de la pâte avant la cuisson



La pâte prête à passer dans l'huile végétale.



L'huile mise au feu jusqu'à ébullition.



Utilisation du moule à fleurs pour la circonstance.







Les gâteaux prêts pour la consommation.



Les résultats de la formation



La dégustation

Une fois la formation achevée, chaque récipiendaire a eu droit à un accompagnement d'un montant forfaitaire de 5 000FCFA pour soutenir le fonds de démarrage de leur activité.



Le DG de l'ONG ASEF, Pasteur DACKY Kossi remettant l'enveloppe à une récipiendaire toute heureuse



Le Président de l'ONG ASEF, BISSORI Essowè remettant l'enveloppe à une récipiendaire reconnaissante.



La joie des récipiendaires brandissant leurs enveloppes en signe de reconnaissance.

II- Récapitulation des résultats obtenus

Site	Effectifs total	Nbre de bénéficiaires directes
Zogbégan	20	17
Nombre d'enveloppes distribuées	-	17

III- Enseignements tirés

A- Les forces

La réussite de ce projet tient de la bonne volonté de certains de nos partenaires en général que nous tenons à remercier sincèrement et surtout de la détermination de l'ONG à se consacrer par tous les moyens afin de doter chaque femme nécessiteuse qui est à sa charge d'une Activité Génératrice de Revenus. C'est grâce à tous ces efforts conjugués que cette formation a été rendue possible. La joie provenant de la satisfaction tant de ces femmes que de leurs enfants vous revient de droit. Cette réussite tient également de la mobilisation et la disponibilité des membres locaux de l'ONGASEF qui ont su accepter d'effectuer un travail de volontariat.

Points à améliorer

Nous avons constaté que les besoins sont grandement supérieurs à l'offre. La sélection a été l'une des pires difficultés majeures auxquelles nous avons été confrontés. Fermer les yeux sur certains besoins réels faute de moyens a été très pénible pour nous. Raison pour laquelle nous lançons un pressant appel aux bonnes volontés de se manifester dans les jours à venir afin de satisfaire un plus grand nombre lors de nos prochaines campagnes. Nous aurons besoins de beaucoup plus de moyens pour non seulement continuer à former les seize femmes dans d'autres domaines, mais aussi de former les autres en attente en vue de leur permettre de sortir définitivement de leur précarité.

Conclusion

Au total, nous pouvons exprimer notre satisfaction pour la réussite de cette formation pratique qui s'est déroulée avec succès, ce qui nous a permis de capitaliser des résultats et gagner en expérience pour mieux faire lors des prochaines campagnes.

Nous remercions sincèrement tous nos partenaires : MIVEDOR Dédé depuis l'Allemagne, dont le soutien a rendu possible la réalisation du présent projet. Toutes ces femmes vous remercient du fond du cœur.

NB : Une fois l'activité achevée, les besoins urgents des participantes ainsi que certains enfants ont été recensés. Des projets seront rédigés à ce propos.

Rapport financier

	Ligne budgétaire	Nombre	PU	Montant total
	Achat et confection des tenues + matières premières pour la formation	-	-	67 500F
	Déplacement de l'équipe d'ASEF aller-retour	03	15 000	45 000
	Prise en charge de l'équipe d'ASEF	03	10 000	30 000
	Coût des enveloppes distribuées	17	5 000	85 000F
	TOTAL			227 500F

Contribution des partenaires en nature et en espèces

DESIGNATIONS	NATURE	ESPECES
Mlle MIVEDOR Dédé	-	150 000
ONG ASEF	-	77 000
TOTAL		227 000F